

نقشه برداری در ساری زیر نظر بهترین و با تجربه ترین مهندسين نقشه برداری در تمام رشته های نقشه برداری صورت می گیرد. به طور مثال آیا تا به حال برای شما اتفاق افتاده است که وقتی در جنگل های ساری راه می روید گم شده باشید یا هنگام سفر با اتومبیل به ساری و یا حتی هنگام راه رفتن در محله های نا آشنای ساری اگر جایی را شناسید خیلی راحت گم می شوید.

اما اگر نقشه داشته باشید، یافتن مقصد مورد نظرتان خیلی راحت تر خواهد بود. نقشه طرحی از زمین یا بخش خاصی از زمین است که انواع بسیار متنوعی از نقشه ها و روش های بسیار متنوعی برای تهیه ی آن ها وجود دارد. همچنین وجود ویلاهای شیک و ساختمان های بزرگ نشان از نقشه بردارهای باسواد این شهر می دهد.



نقشه برداری در شهر ساری

اگر بخواهیم **نقشه برداری** را به صورت تخصصی شرح دهیم نقشه برداری یا همان ژئوماتیک مشتمل است از اندازه گیری، تحلیل و مدیریت داده های مرتبط با زمین یا محیط ساخته شده است.

ژئوماتیک **نقشه برداری زمینی** و مهندسی است مانند نقشه برداری **توپوگرافی** تعیین موقعیت ماهواره ای GPS/GNSS نقشه برداری مسیر و راهسازی، گیرنده ی GPS نقشه برداری تهیه ی نقشه ی شهری و ملی، پل سازی و عملیات نقشه برداری آن، هیدروگرافی (نقشه برداری بستر آب)، نقشه برداری زیرزمینی در معادن و نظارت و هدایت اجرای حفاری تونل.

در کل ژئوماتیک یعنی سنجش از راه دور و فتوگرامتری با کمک تصاویر، داده های رادار یا لیزر، با اسکن سه بعدی (3D) میراث فرهنگی از داده های خام تا مدل های سه بعدی ژئوماتیک یعنی سیستم اطلاعات مکانی (GIS) شامل مدیریت اطلاعات و داده های مکانی، پیش بینی و مانیتورینگ سوانح طبیعی مدیریت و تحلیل اطلاعات محیطی.

ژئوماتیک یعنی مدیریت زمین (LIS)، مسائل مرزها و حدود املاک (ثبتي)، مسائل حقوقی و ارزش گذاری ملک، ژئوماتیک یعنی برنامه ریزی شهری و توسعه، ژئوماتیک یعنی خدمات مکان مبنا (LBS)، تهیه ی بستر خدمات زمین مرجع همراه.

ارائه انواع خدمات نقشه برداری در ساری

در ادامه مطلب به تعریف و توضیح بعضی از انواع نقشه برداری در ساری می پردازیم:

نقشه برداری هوایی یا همان فتوگرامتری در ساری

در واقع به علم سنجش و اندازه گیری اجسام و زمین ها و پوشش های گیاهی و هر آنچه روی کره ی زمین است **نقشه برداری هوایی** می گویند.

در این روش مهندسان با استفاده از عکس هایی که پهبادها و هواپیماها از محیط مورد نظر گرفته اند و در دسترس آنها قرار گرفته اطلاعات آن مکان را به شکل نقشه در می آورند و در اختیار فرد متقاضی می گذارند.

باتوجه به درخواست متقاضی این نقشه ها می توانند در دو نوع متریک یا تفسیری ارائه شوند. **نقشه برداری هوایی در ساری** در نوع متریک به این صورت است که با در نظر گرفتن دقیق اندازه ها می توانند ارتفاع، شکل زمین، فاصله ها و حجم زمین را اندازه گرفته و به صورت نقشه در بیاورند.

در نقشه برداری تفسیری با استفاده از تفسیر عکس ها یا سنجش از راه دور به مطالعه آن منطقه می پردازند، همچنین با ادغام شدن این دو سیستم های GIS و LIS پدید آمده است، برای مثال برای تعیین جمعیت یک شهر یا پوشش گیاهی یک منطقه از نقشه برداری هوایی از روی عکس استفاده می کنند.

نقشه برداری زیرزمینی در ساری

منظور از **نقشه برداری زیرزمینی** نقشه برداری حفر تونل، معدن و مترو می باشد که مهندس باید مسیر را برای حفر هموار کند و موانع مثل پستی و بلندی زمین را از میان بردارد. مهمترین مسئله در نقشه برداری زیرزمینی تونل، تعیین و قرار گرفتن خط آکس است.

مهندسين نقشه برداری در طول اجرای عملیات مرتب آن را اندازه می گیرند که از مسیر خارج نشود و اختلالی در پروژه رخ ندهد. در نقشه برداری معادن، بخاطر حفاری معمولا سرعت کار نسبت به کارهایی که روی زمین صورت می گیرد کمتر است.

در نقشه برداری زیر زمینی کار مهندسين بسیار سخت تر است زیرا حفاری ها، استخراج ها و کندن زمین انتقال آب از تونل ها یا حتی گاز خطرناک است. مهندسين باید علاوه بر کار نقشه برداری، سلامت کارگر و عوامل را نیز مهندسی کنند.

نقشه برداری ثبتی در ساری

به منظور ثبت و پلاک بندی زمین ها صورت می گیرد به همین دلیل اطلاعات کامل زمین و حد و مرزها را در نظر گرفته و موقعیت زمین را ثبت می کنند. **نقشه برداری ثبتی** جنبه حقوقی دارد و در اداره ثبت اسناد، شهرداری ها و املاک برای گرفتن سند تک برگ انجام می شود.

از مهم ترین قوانین نقشه برداری بدست آوردن داده ها و اطلاعات در مورد زمین و صاحب زمین است. مهندس نقشه بردار باید این اطلاعات را در کاغذی با اندازه مناسب که مقیاس ها کاملا خوانا باشند بنویسد. هر تغییری که در ملک انجام می گیرد باید ثبت شود.

این کار باعث بروزرسانی اطلاعات در نقشه برداری ثبتی می شود. نقشه های ثبتی را با استفاده از وسایلی چون دوربین های عکاسی نقشه برداری و عکس های ماهواره ای ثبت و با استفاده از اسکنرهای فلزی و عکس های هوایی تهیه می کنند.



www.mohandesco.ir

مجموعه مهندس ارائه خدمات نقشه برداری



تعرفه نقشه برداری در ساری

در ساری برای نقشه برداری با توجه به نوع نقشه برداری هزینه های مختلفی باید پرداخت شود که قیمت ها تحت نظر موسسه و شرکتی که شما انتخاب می کنید تا نقشه برداری انجام دهند مشخص می شود و بخش زیادی از تعرفه ها و اندازه گیری هزینه به مهندسین نیز ارتباط دارد.

در ساری هر چه نقشه برداری از زمین و ملک مد نظرتان سخت باشد و ابزار زیادی برای انجام این کار استفاده کنند تعرفه بیش تری برای پرداخت در نظر گرفته می شود. شما با انتخاب یک شرکت معتبر می توانید از درستی اطلاعات نقشه خود توسط مهندسین آگاه شوید.

خدمات نقشه برداری در تمام مناطق

مجموعه مهندسین در شهرهای لواسان و ورامین نیز همچون ساری به ارائه همچنین خدماتی می پردازد. در **نقشه برداری در لواسان** مهندسین نقشه برداری به **تهیه نقشه های UTM**، نقشه ی توپوگرافی، نقشه ی پلاک ثبتی و نقشه ی **تفکیک اراضی** می پردازند.

با توجه به بومی بودن، آگاهی و شناخت نسبت به مقاومت خاک، بافت خاک و نوع خاک محل مورد نظر و داشتن اطلاعات در مورد پستی و بلندی های زمین ها و ... می توانند برای هدف های شما نظرات و پیشنهادات بهتر و با کیفیت تری ارائه دهند، همچنین تهیه نقشه ی UTM توسط مجموعه مهندسین برای نقشه برداری لواسان و **نقشه برداری در ورامین** که برای اداره ثبت، شهرداری ها و جهاد سازندگی و ... است، انجام می گیرد.

خدمات نقشه برداری لواسان و ورامین قادر به انجام نقشه جانمایی پلاک ثبتی می باشند، یعنی آن ها تحقیق و بررسی می کنند که آیا پلاک ثبت شده بر روی سند با زمینی که متقاضی درخواست داده یکی است یا خیر. برای گرفتن سند تک برگ هم به نقشه UTM و هم به نقشه جانمایی پلاک ثبتی نیاز است.

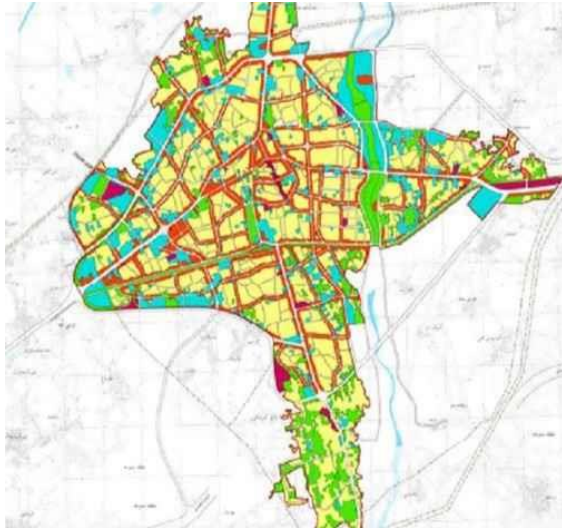
نقشه ی UTM همچنین برای زمانی که افراد سند دارند اما از محل درست ملک خود آگاهی ندارند مورد استفاده قرار می گیرد، به این صورت که با وجود GPS ها گوشه های زمین را مشخص می کند و حد زمین معلوم می شود. نقشه برداری ورامین و لواسان با استفاده از نقشه های هوایی می توانند نقشه های **UTM** و توپوگرافی بهتری ارائه دهند.

خدمات نقشه برداری ورامین و خدمات نقشه برداری لواسان با ارائه نقشه بردار مجرب و همچنین کارشناس دادگستری مطمئن به شما موجبات آرامش خاطرتان را برای انجام کارهای ملکی و انجام نقشه برداری برای ساخت و سازها و ثبت ملک های و سایر اهداف شما فراهم می کند.

نقشه برداری تخصصی در ساری

در شهر ساری به دلیل افزایش ساخت و ساز های انجام گرفته و همچنین جنس خاک و میزان رطوبت موجود، تهیه نقشه نیز امری مهم و اساسی می باشد. از طرفی دیگر به دلیل جو اغلب بارانی و غیر قابل پیش بینی آن نیز انجام نقشه برداری در این شهر اکثر اوقات با مشکل مواجه می گردد اما با وجود تمامی این شرایط، وجود افراد خبره در فرایند انجام نقشه برداری کار را تا حد زیادی آسان می نماید.

ما با بکارگیری افراد مجرب و کاربلد خود در مجموعه مهندسین به شما این آسودگی را می دهیم که خدمات نقشه برداری خود در اکثر نقاط کشور از جمله نقشه برداری تخصصی در ساری، از نقشه برداری هوایی گرفته تا نقشه برداری زمینی و ثبتی را با خیالی آسوده به دست ما بسپارید تا در نهایت با بهترین نتیجه ممکن روبرو گردید.



مجموعه نقشه برداری >>>>

مهندسر

MOHANDESCO MAPPING

نقشه برداری در ساری

ارائه انواع خدمات نقشه برداری
هوایی، زمینی، ثبتی، زیرزمینی



۰۹۱۲۴۳۱۲۵۷۱



MOHANDESCO.IR